

Stellenausschreibung bei Dienstleistungseinheit Internationales (INTL)

Position:

Zwei studentische Hilfskräfte (w/m/d)

(Stunden-) Umfang:

Je mind. 43 Std. pro Monat

Einführung zu Arbeitgeber:

Du bist sprachlich gewieft und kommunikativ im Auftritt, bist gern unterwegs und denkst serviceorientiert über Grenzen hinweg? Dann sei herzlich willkommen bei der Dienstleistungseinheit Internationales (DE INTL) - der zentralen Anlaufstelle für internationale Studierende, Forschende und international engagierte Mitarbeitende am KIT!

Zusammen mit dem KIT-Zentrum Mensch und Technik (MuT) und dem Karlsruher Transformationszentrum für Nachhaltigkeit und Kulturwandel (KAT) sind wir aktiv in grenzüberschreitenden Kooperationen und entwickeln seit 2023 mit der „[Eucor MobiLab Roadshow](#)“ innovative Wissenstransferformate für unsere internationale Zielgruppe am Oberrhein aus den Bereichen Forschung, Lehre und Transfer.

Werde jetzt Teil unseres Teams, wirke mit in der internationalen Zusammenarbeit am KIT und arbeite mit der Roadshow dort, wo andere Urlaub machen!

Organisationseinheit:

Dienstleistungseinheit Internationales (INTL)

Deine Aufgaben

Deine Aufgabe ist die Unterstützung des Organisations-Kernteam am KIT bei der Planung, Umsetzung und Nachbereitung der in 2025 wieder stattfindenden „Eucor MobiLab Roadshow“. Dazu gehören:

Logistik: Als Teil des Teams unterstützt Du und begleitest Du uns bei der Routenplanung sowie beim Auf- und Abbau des mobilen Partizipationslabors „[MobiLab](#)“ im gesamten Einsatzgebiet Baden, Nordwestschweiz und Elsass.

Datenerhebung: An den jeweiligen Roadshow Stationen sprichst Du aktiv interessierte Teilnehmende und Passanten an und führst im Auftrag von Forschenden digital gestützte Surveys direkt am MobiLab durch.

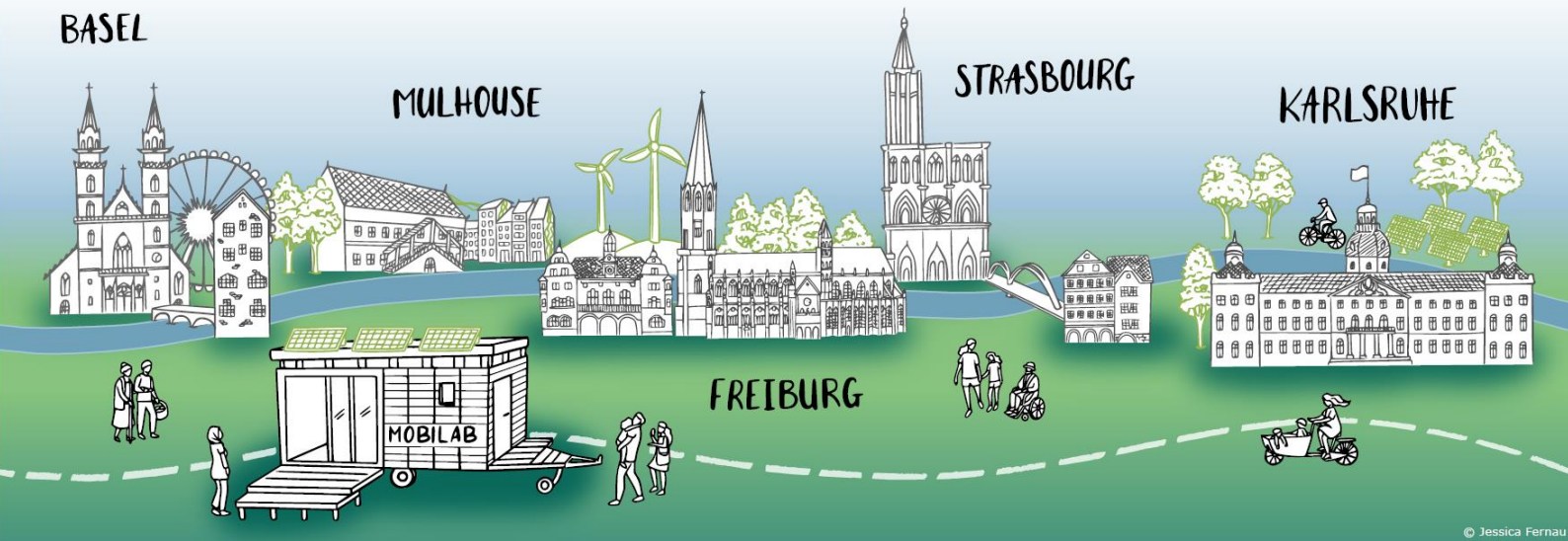
Networking: Du unterstützt das Kern-Team bei der Umsetzung von Networking Events mit live Musik am MobiLab im Rahmen des Community Buildings unter Transfer Akteuren am Oberrhein.

BASEL

MULHOUSE

STRASBOURG

KARLSRUHE



© Jessica Fernau

Eintrittstermin:

01.03.2025

Deine Qualifikation:

Ausbildung: Du bist Studierende oder Studierender an oder Absolventin oder Absolvent von einer Karlsruher Hochschule und hast Interesse an Nachhaltigkeit und an Technologien in ihren gesellschaftlichen Zusammenhängen.

Erfahrung: Du bist präzise und verbindlich in der Kommunikation von Zusammenhängen, schätzt den Umgang mit anderen Menschen und hast idealerweise erste Erfahrung bei der Durchführung von Befragungen.

Selbstmanagement: Du zeichnest dich durch eine selbstständige und zielorientierte Arbeitsweise aus und bist interessiert an teils mehrtägigen Dienstreisen in der Region (D/CH/F).

EDV: Digitale Oberflächen und gängige Office Anwendungen sind Dir kein Fremdwort.

Sprachkenntnisse: Du besitzt gute Deutsch- und Französischkenntnisse in Wort und Schrift.

Das bieten wir Dir:

Du wirst Teil der einzigen deutschen Exzellenzuniversität mit nationaler Großforschung und arbeitest unter hervorragenden Arbeitsbedingungen in einem internationalen Umfeld.

Du erhältst von KIT Wissenschaftlerinnen und Wissenschaftlern und Angehörigen der Dienstleistungseinheit Internationales umfassende Einführungen und Schulungen in den jeweiligen Aufgabenbereichen sowie eine umfassende administrative Betreuung während der gesamte Beschäftigungszeit.

Du profitierst von flexiblen Arbeitszeitmodellen und lernst auf der Arbeit die Region Oberrhein mit seinen Menschen und Kulturen aus erster Hand kennen.

Entgelt:

Für studentische Hilfskräfte ohne Abschluss: 13,25€/Std brt

Für studentische und wissenschaftliche Hilfskräfte mit Bachelor-Abschluss: 14,09€/Std brt.

Für wissenschaftliche Hilfskräfte mit Master-Abschluss: 19,14€/Std. brt.

Vertragsdauer:

Befristet bis zum 30.11.2025

Bewerbungsfrist bis zum

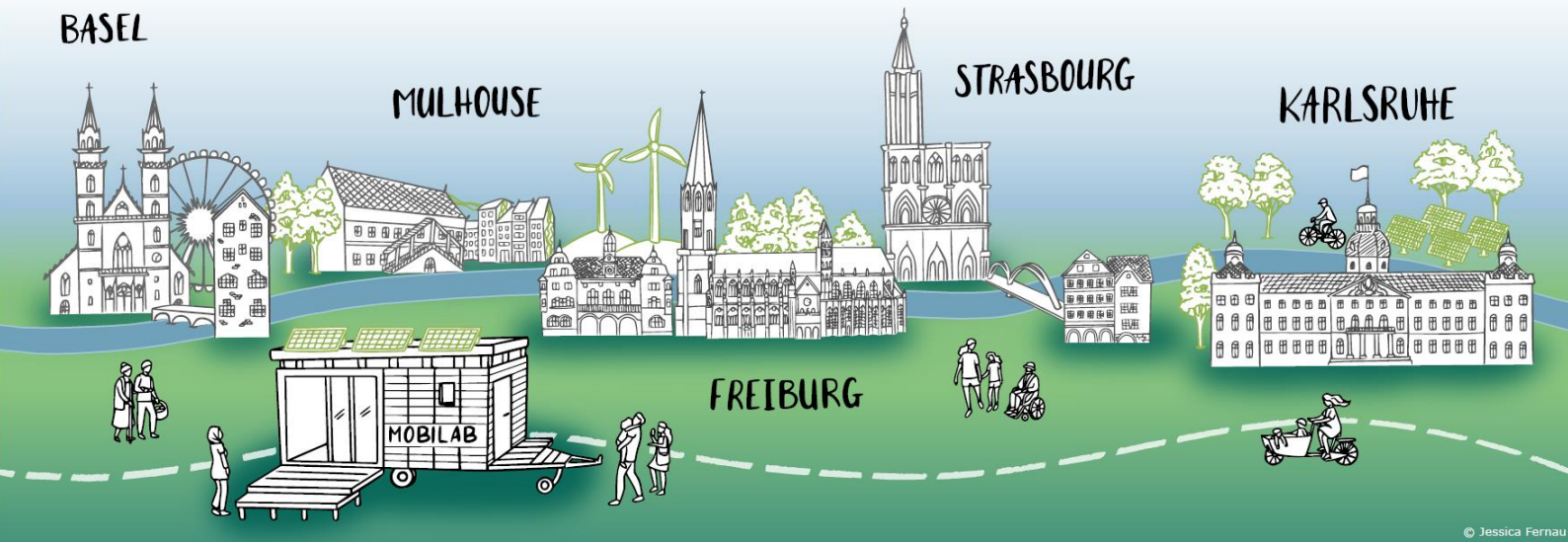
01.12.2024

BASEL

MULHOUSE

STRASBOURG

KARLSRUHE



© Jessica Fernau

Fachliche Ansprechpersonen:

Dr. Richard Beecroft, Geschäftsführer, KIT-Zentrum Mensch und Technik (MuT), Tel. [49 721 608-45257](tel:4972160845257)

Thomas Heine, KIT Internationales (INTL), Eucor-Referent Transfer, Tel. [+49 721 608-44296](tel:+4972160844296)